



# neoflex

ADHÉSIVES

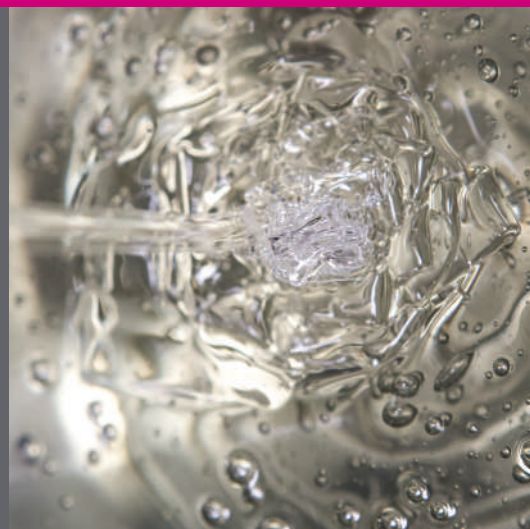
## ADHÉSIFS PARQUET

### PUR

De nos jours, les gens se soucient de l'esthétique de leur maison, ils s'attendent non seulement à la fonctionnalité et à la durabilité, mais aussi à une finition en parfait état. La chaleur apportée par les planchers de bois nous donne cette harmonie souhaitée dans nos maisons.

La fabrication du parquet est réalisée avec une grande variété de matériaux différents, ce qui implique que les adhésifs utilisés soient polyvalents et offrent une bonne adhérence sur tous ces matériaux.

Neoflex possède une grande expérience dans la production d'adhésifs pour ce secteur, ainsi que dans la recherche et le développement d'améliorations qui optimisent les processus de production, en respectant toujours les normes de qualité les plus exigeantes.



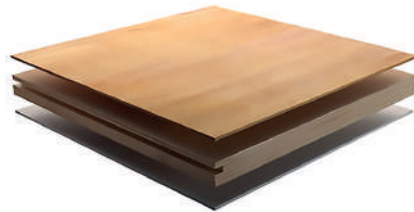


## ADHÉSIFS PUR

### Parquet

Les adhésifs PUR hotmelt réagissent avec l'humidité présente dans l'environnement pendant le processus de production, ou avec l'humidité présente dans les matériaux, donnant lieu à collages thermostables.

Ce type d'adhésifs est de plus en plus demandé en raison de ses multiples avantages, les plus remarquables étant la possibilité d'augmenter la vitesse des processus de production et l'augmentation de la résistance à la température, à l'hydrolyse et à d'autres agents externes.



Dans les adhésifs PUR, on différencie deux processus de séchage:

- Il se produit d'abord un processus physique de changement d'état liquide à solide, par refroidissement, qui donne lieu à la cohésion initiale.
- Il se produit alors une réaction chimique avec l'humidité, qui apporte au produit une grande résistance à la température et aux conditions environnementales extrêmes.

NEOTHERM PU	3342	3604	3639 <b>3639 MLE</b> <small>Monomer Low Emission</small>	2787 F <b>2787 FMLE</b> <small>Monomer Low Emission</small>
Viscosité (mPas)	15.000 ± 5.000 (130°C)	15.000 ± 5.000 (130°C)	22.500 ± 7.500 (120°C) <b>22.500 ± 7.500 (120°C) MLE</b>	20.000 ± 5.000 (120°C) <b>15.000 ± 5.000 (120°C) MLE</b>
Température de travail (°C)	110 - 160	110 - 150	110 - 150	110 - 150
Temps ouvert	<b>B</b>	<b>A</b>	<b>A</b>	<b>B</b>
Cohésion initiale	—	—	— — —	— —
Propriétés spéciales	Spécifiques pour l'application de cordons.	Spécifiques pour l'application de cordons. Durcissement rapide	Spécifique pour les revêtements de sol en vinyle design (LVT).	Spécifique pour application par laminage. <u>Faible émission de monomères</u>

Cohésion initiale: **A** Excellent **B** Bon **C** Moyen  
Temps ouvert: — Très court — Court — Moyen — Long



N-29-FR-REV 03  
21/07/2020

www.neoflex.es

